

# NİHÂVEND ŞARKI

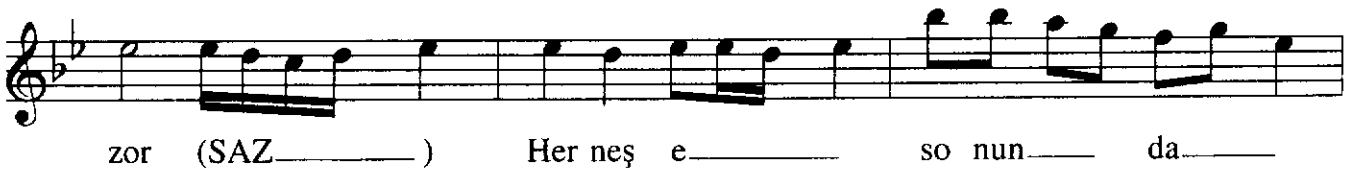
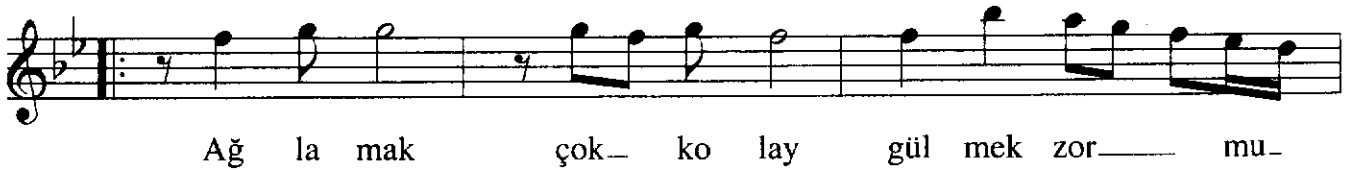
Usûlü : DÜYEK

( Kıvrılan yollara her dalışımda )

Müzik : SÂLİH SUPHİ SONER

Söz : EROL UZUNÖNER

( ♩ = 144 )



# NIHÂVEND ŞARKI

( 2. Sahife )

SÂLİH SUPHİ SONER

Ne ba har\_\_\_\_\_ ge li yor\_\_\_\_\_ ne gün\_\_\_\_\_ do ğu\_\_\_\_\_

yor (SAZ\_\_\_\_\_ ) Yi ne de\_\_\_\_\_ bir tat lı

sö\_ ze ka\_ na\_\_\_\_\_ rım (SAZ\_\_\_\_\_ ) rım

1 2 (Son) E.B.

Kıvrılan yollara her dalışımda  
Bırakıp gittiğin günü anarım  
Islanan gözlerle her bakışımda  
Damla damla ateş olur yanarım

Ağlamak çok kolay, gülmek zor mu zor  
Her neş'e sonunda mâtem oluyor  
Ne bahar geliyor, ne gün doğuyor  
Yine de bir tatlı söze kanarım  
(Erol UZUNÖNER)